


Levnedsmiddel
Industri

Comfort Flow

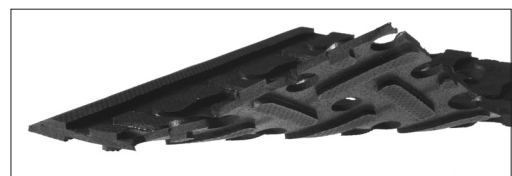
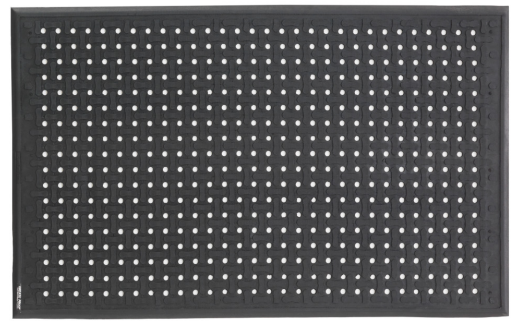


Comfort Flow er en blød og smidig arbejdspladsmåtte, som giver god komfort og ergonomi på hårde gulve. Det kraftige mønster gør den meget skridsikker, og den åbne konstruktion slipper væde igennem og dræner og ventilerer gulvet. Den er fremstillet af 100% nitrilgummi, hvilket gør den meget modstandsdygtig over for olier, fedt, kemikalier og skærevæsker. Antimicrobielt behandlet for at mindske tilvæksten af bakterier. Med en ekstra kraftig affaset kant, som reducerer snublerisiko.

Egenskaber:	Aflastende, skridsikker.
Materiale:	Nitrilgummi, antimicrobielt behandlet.*
Tykkelse:	12 mm
Oliebestandighed:	Lang eksponering.
Temperaturområde:	-35°C – +120°C
Brandsikkerhedsklasse:	D.O.C. -FF-1-70 (Pill test)
Miljø:	Tung industri, våde miljøer, fødevarer, svejsning, skærevæsker.
Pleje:	Afskylles eller maskinvaskes, kan håndtere desinfektion med antiseptiske kemikalier. Tåler autoklave.

Varenr:

56 x 85 cm	381105	83 x 277 cm	389500
83 x 140 cm	381106		

Matting AB Naverland 2, DK-2600 Glostrup **Tlf:** +46 322 67 08 00 **E-mail:** info@matting.dk **www.matting.dk**


Lang eksponering

* Behandlet med biocider zinkpyrithion og thiabendazol for at reducere begroning. Lav risiko for miljøpåvirkning under brug og rengøring af produktet. Ved slutningen forbruges behov der ikke træffes særlige trin.


MATTING