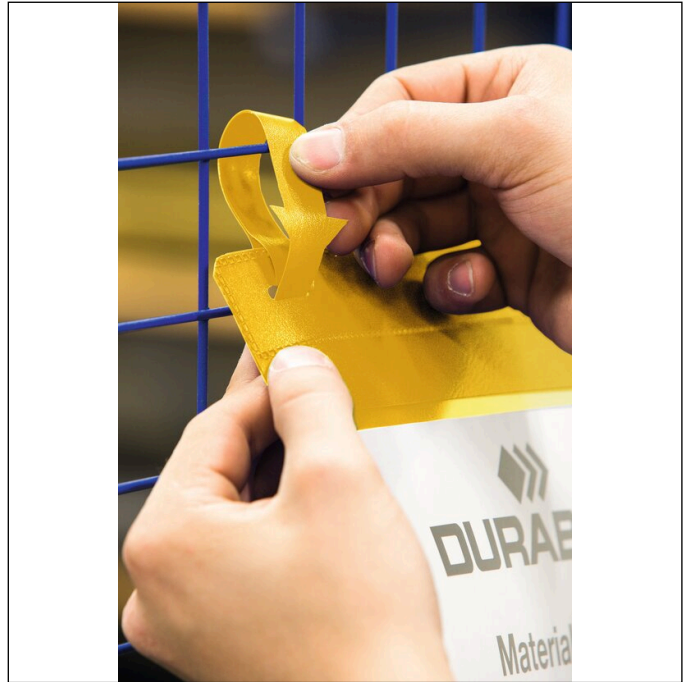


Gitterboxtasche mit Lasche A4 hoch

Artikelnummer	175004	Verkaufseinheit Menge	1 Pack
Farbe	Gelb	VE EAN	4005546997070
Verpackungseinheit	1 Packung á 50 Stück	Verpackungsgewicht (brutto)	1930 G
Basis EAN	4005546997070	Ursprungsland	DE



Logos und Auszeichnungen



Produktbeschreibung

- Gitterboxtasche mit pfeilförmigen Laschen zur Befestigung in Klemmschlitzen
- Extrem starker Halt an beweglichen Transportbehältern wie z. B. Gitterboxen
- Ideal für den dauerhaften Einsatz an Lager- und Transportboxen
- Farbige Rückenfolie und transparente Vorderfolie aus strapazierfähigem Polypropylen
- Schutzklappe schützt Einlagen vor Staub und Feuchtigkeit
- Scannertauglich und dokumentenecht
- Schneller Austausch der Einsteckschilder
- Innenformat: A4 hoch / 210 x 297 mm (B x H)
- Passende bedruckbare Einsteckschilder: Artikelnummer 485602

Produktmerkmale

Außenmaß Breite (mm)	223
----------------------	-----

175004_PDS_DURABLE_de.pdf | 2026-04-06 07:16

1/2

DURABLE Hunke & Jochheim GmbH & Co. KG
Postfach 1753 · 58634 Iserlohn
Westfalenstraße 77 – 79 · 58636 Iserlohn · Germany
Telefon (0 23 71) 662 - 0 · Telefax (0 23 71) 662 - 221
E-Mail durable@ durable.de | durable.de

Die hier getätigten Aussagen dienen lediglich Informationszwecken. Nach unserem besten Kenntnisstand in Wissenschaft und Technik sind sie richtig und vollständig. Diese Informationen begründen keine ausdrückliche oder stillschweigende Garantie oder Gewährleistung, und sie begründen auch keine rechtlich wirksame Vertragsbeziehung. Es ist die Verantwortung des Kunden, die Eignung dieses Produktes für die geplante Verwendung selbst zu bestimmen. DURABLE übernimmt keine Haftung für die Verwendung dieses Produktes durch den Kunden oder der hierin enthaltenen Informationen



Gitterboxtasche mit Lasche A4 hoch

Außenmaß Höhe (mm)	530
Format / Format für	A4
Ausrichtung Format	Hoch
Marke	DURABLE
Innenmaß Breite (mm)	210
Innenmaß Höhe (mm)	297
Öffnung	Oben
Mit Schutzklappe	Ja
Mit Daumenstanzung	Nein
Variabel zuschneidbar	Nein
Mit Blanko-Einlagen	Nein
Farbe Rückenfolie	Gelb
Dokumenteneigenschaften	Scannertauglich, dokumentecht
Befestigungsart	Haltetaschen
Beschriftungstyp	DURAPRINT®